

Возможные причины, по которым может подтекать мансардное окно в зимне-весенний период между створкой и рамой:

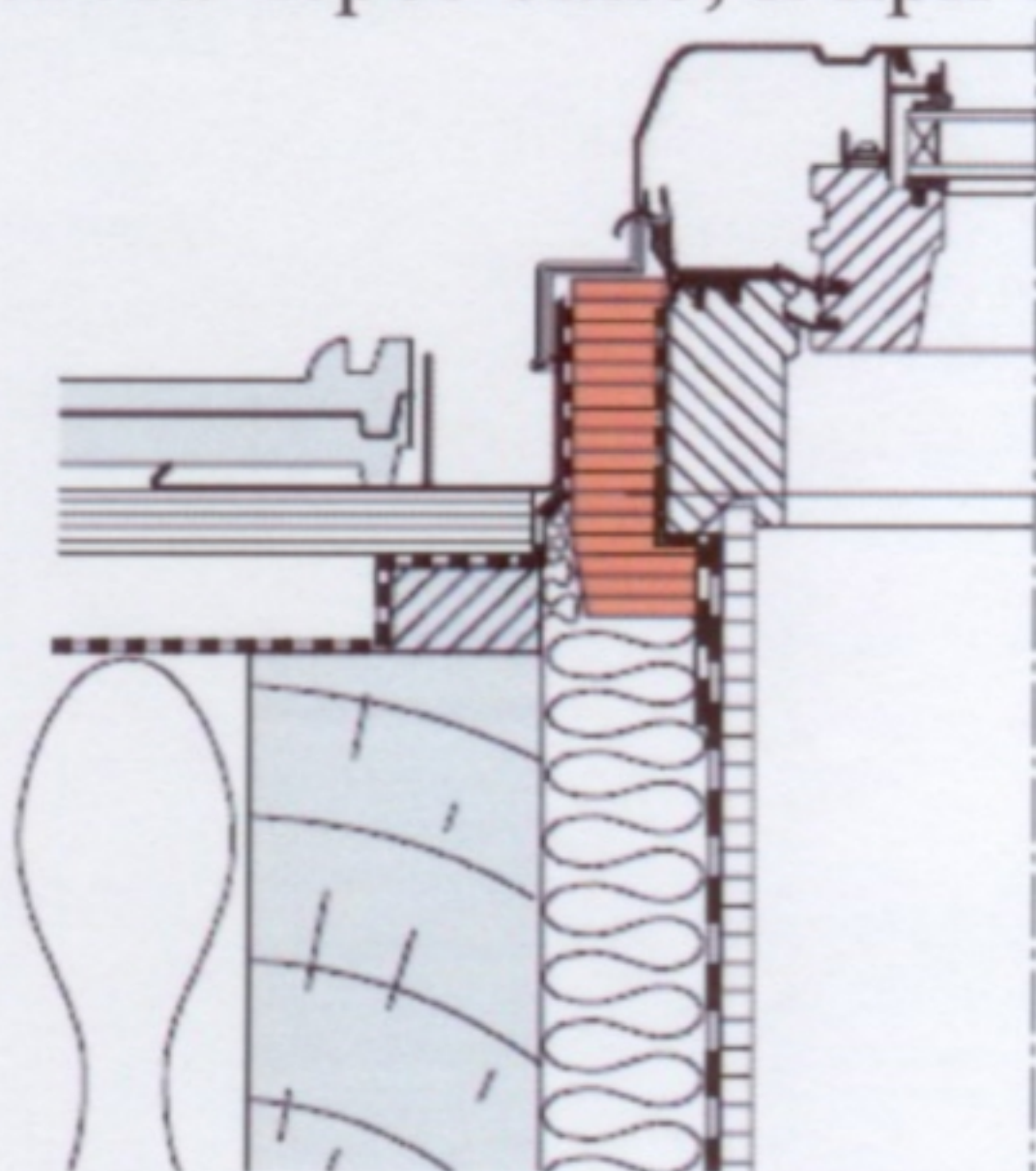
1. Низкая установка мансардного окна по отношению к кровле.

Решение Roto:

У мансардного окна Roto верхняя плоскость на 14 см. выше уровня кровли, что больше чем у других мансардных окон, т.е. окно «сидит выше».

Кроме того за счет более высокой «посадки»:

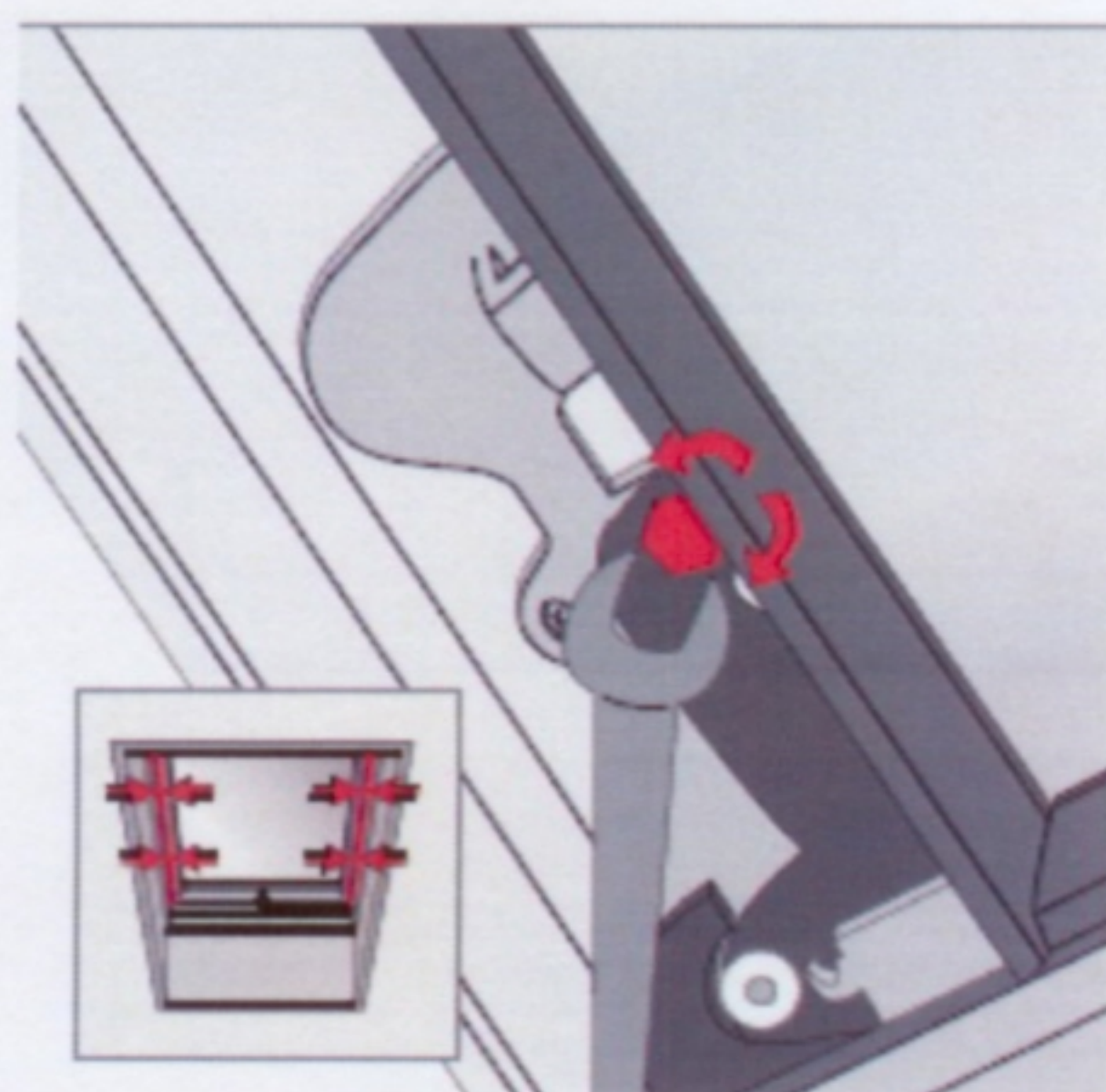
- a) во время сильных дождей и весеннего таяния снега окно защищено от протекания.
- b) грязь с крыши не попадает на стекло, и оно остается чистым.
- c) снег не скапливается на стекле, тем самым не ограничивается пропускаемость света через окно, и при открытии окна снег не сыпется в внутрь помещения.



2. Перекос створки по отношению к раме также может стать причиной протечек и продуваний.

Решение Roto:

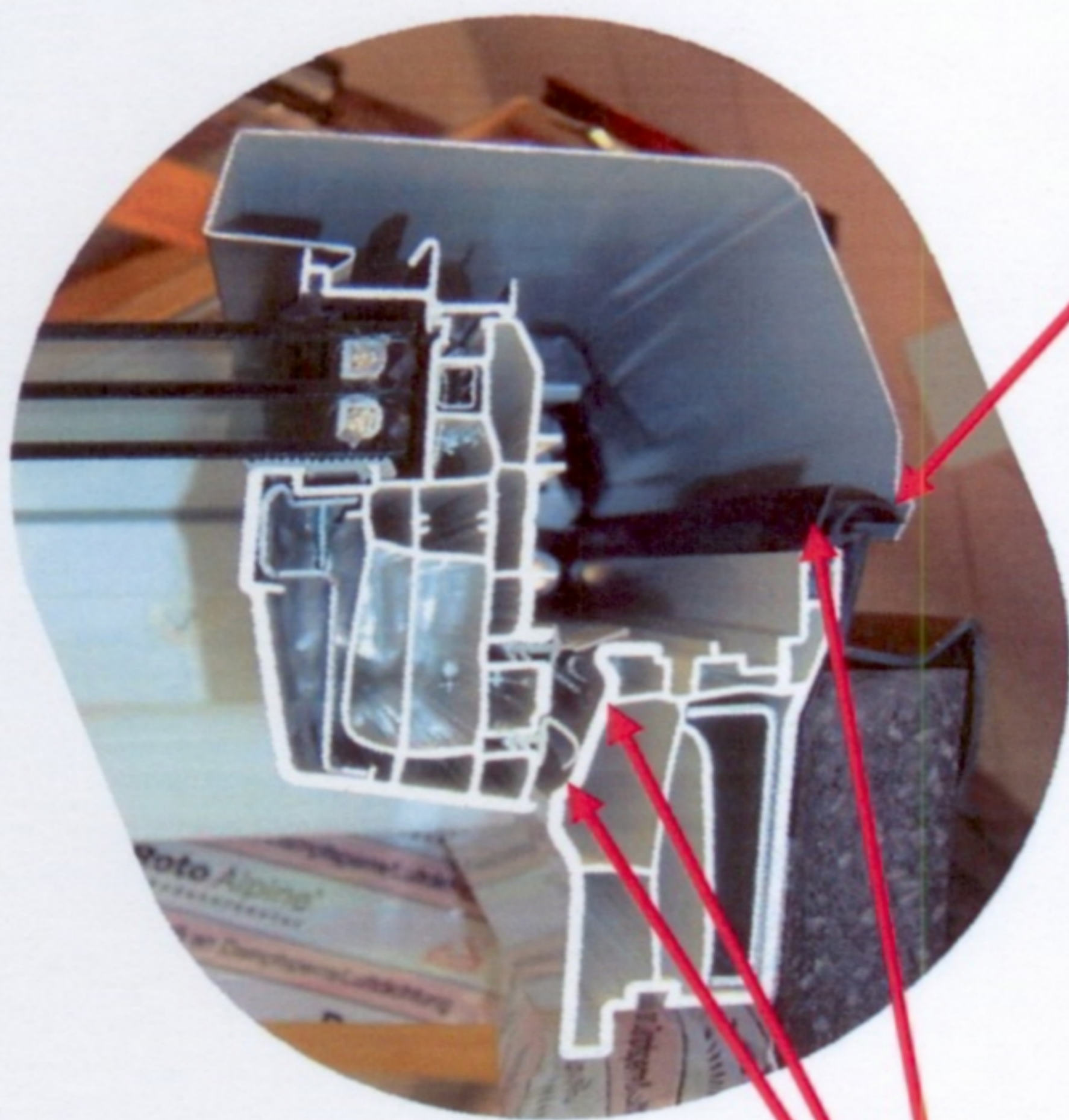
На всех мансардных окнах Roto есть регулировка фурнитуры, что позволяет произвести регулировку створки по отношению к раме и устранить перекосы.



3. Верхние защитные накладки недостаточно плотно прилегают к раме окна.

Решение Roto:

В мансардном окне Roto по периметру рамы установлен EPDM уплотнитель, который является дополнительным контуром уплотнения для верхних защитных накладок.



4. Количество контуров уплотнения

Решение Roto:

На мансардных окнах Roto три контура уплотнения даже на окнах эконом класса в результате это дает более качественное уплотнение створки с рамой окна.

5. Неплотное закрытие створки на окнах больших размеров, т.е. прилегание створки к раме, особенно в нижней части окна

Решение Roto:

Ручка которая находится снизу в мансардных окнах Roto позволяет более плотно закрывать окно (притягивает створку к раме), а на моделях 84х закрытие окна происходит в четырёх точках благодаря обвязке фурнитуры по периметру створки, что обеспечивает ещё более стабильное закрывание окна.

